

HOWTO

Einrichten der TYPO3-Templates von typo3.mapseven.de

Copyright 2006, Kerstin Huppenbauer

Inhaltsverzeichnis

1 Benötigte Extensions:.....	2
2 Installation:.....	2
3 Menügrafiken:.....	4
4 Template-Auswahl:.....	5
5 Zusätzliche Rechte Spalte:.....	6
6 Hinweis zum Layer-Menü:.....	6
7 Tipps & Tricks:.....	6

1 Benötigte Extensions:

- CSS styled content (css_styled_content)
- Page Template Selector (rlmp_tmplselector) -> siehe Template-Auswahl

Für die Indexsuche (optional)

- Indexed Search Engine (indexed_search)

2 Installation:

- ZIP-File in fileadmin entpacken
- Neue Seite im TYPO3-Backend anlegen
- Importieren der .t3d-Datei in die neue Seite

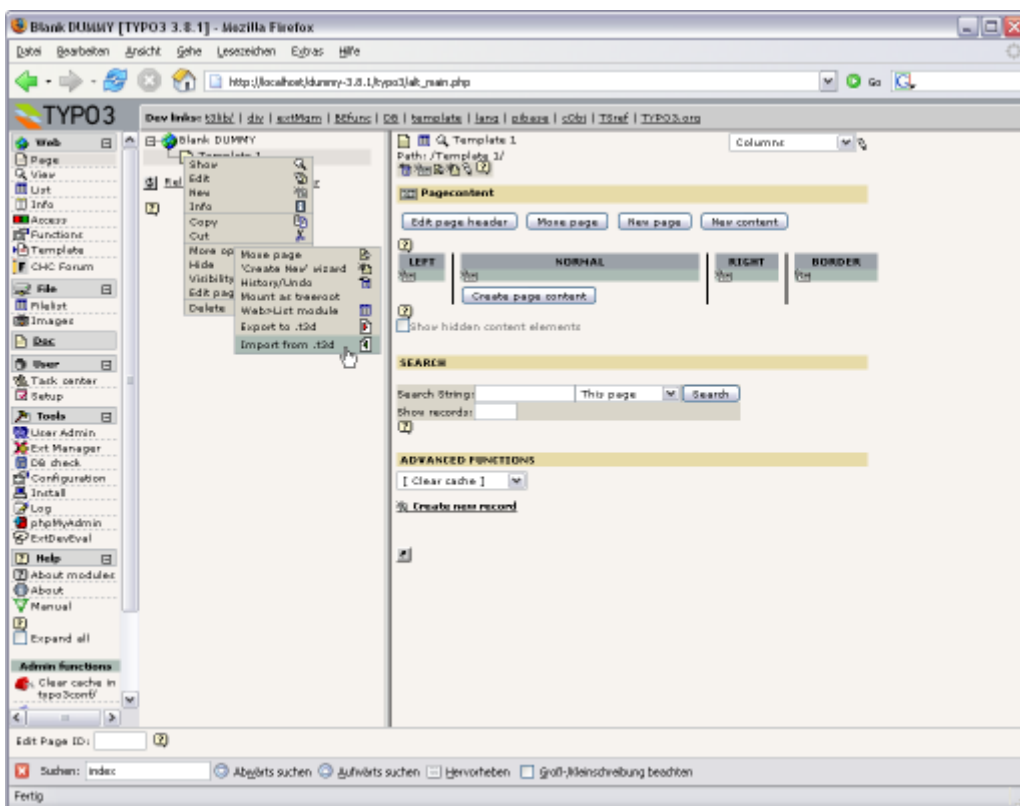


Abbildung 1: Klick auf Seitenicon -> More Options... -> Import from .t3d

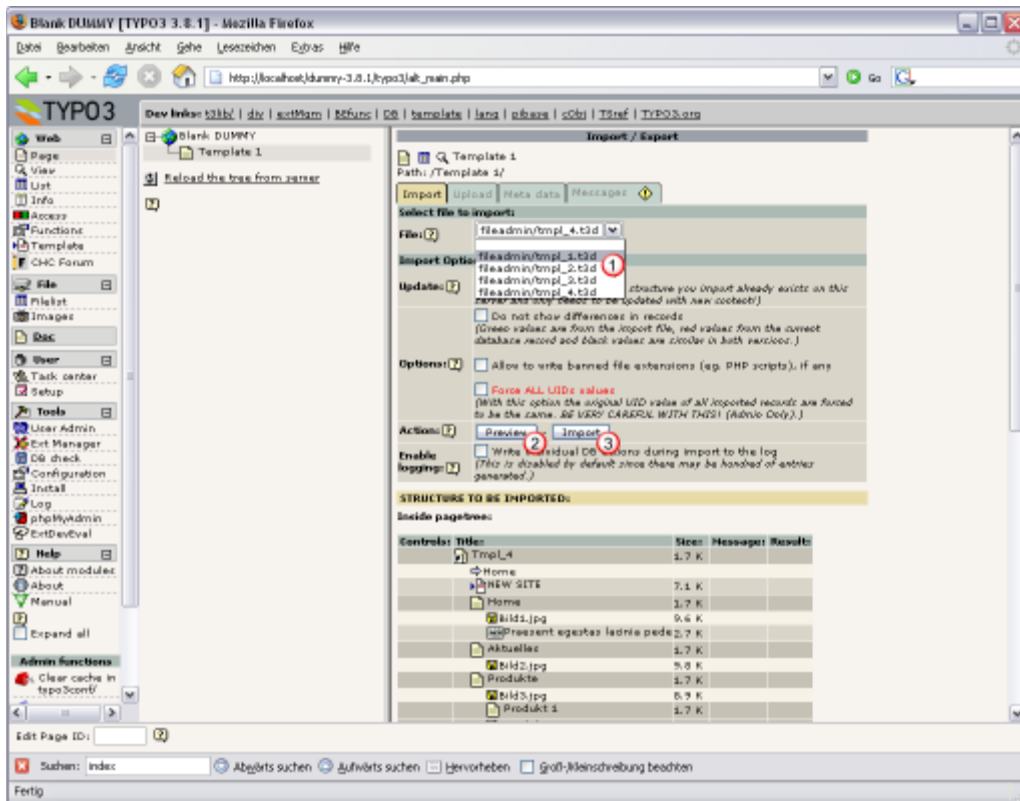


Abbildung 2: Auswahl der zu importierenden Datei -> Preview -> Import

- Anpassen des TypoScript-Templates

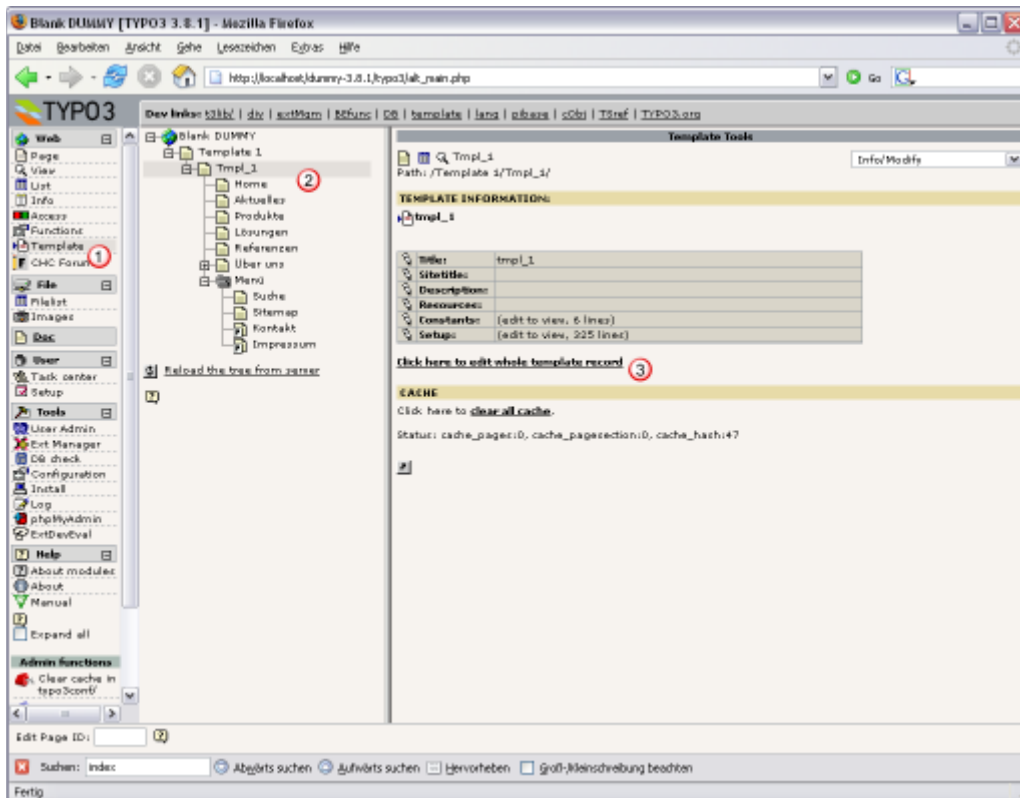


Abbildung 3: Bearbeiten des TypoScript Templates

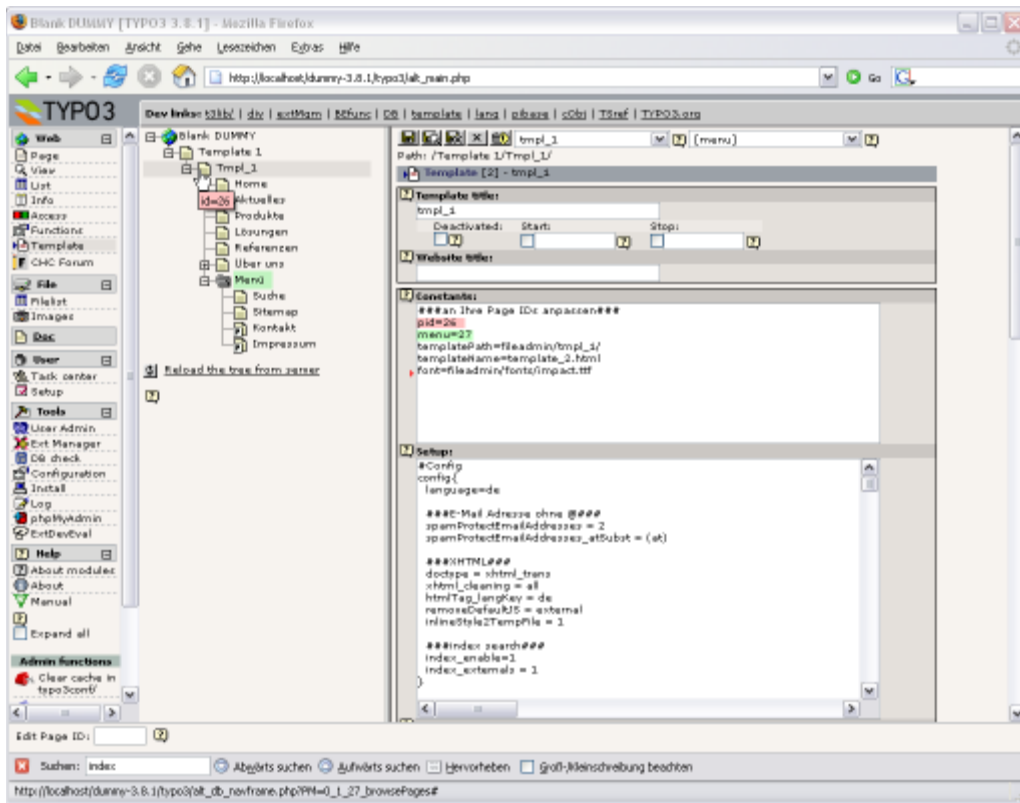


Abbildung 4: Anpassen der Page-IDs im Feld "Constants"

3 Menügrafiken:

- Die Menügrafiken werden im Seitenheader den Seiten zugeordnet und an die Unterseiten weitervererbt.

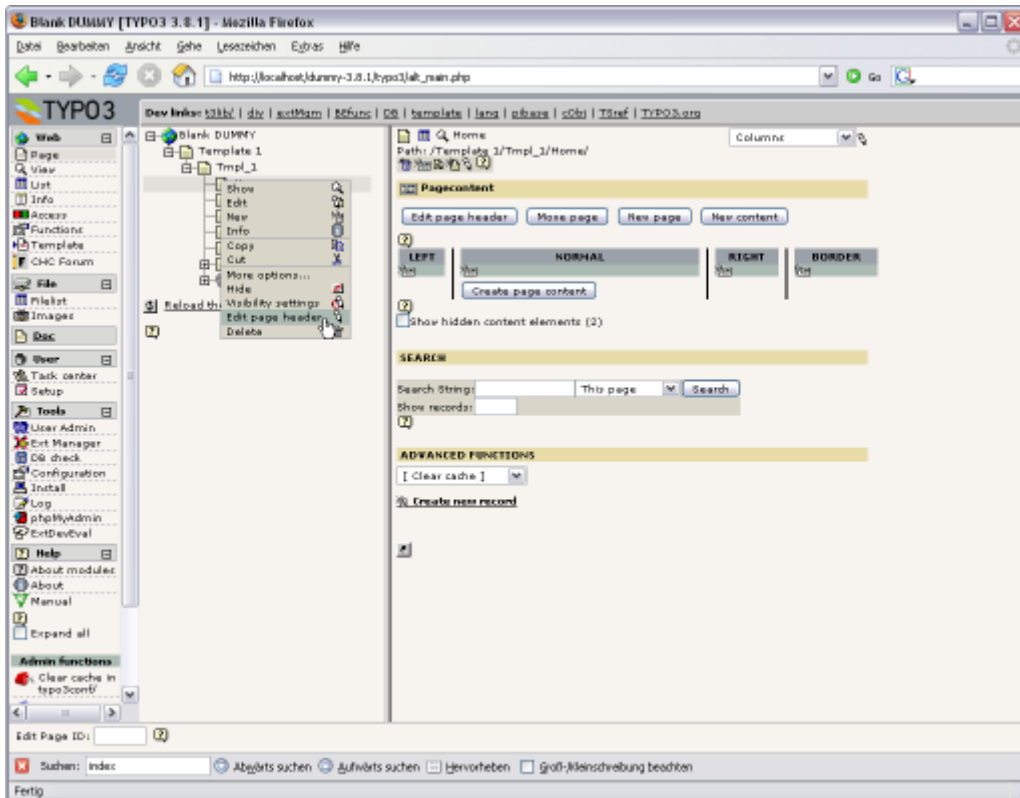


Abbildung 5: Edit page header

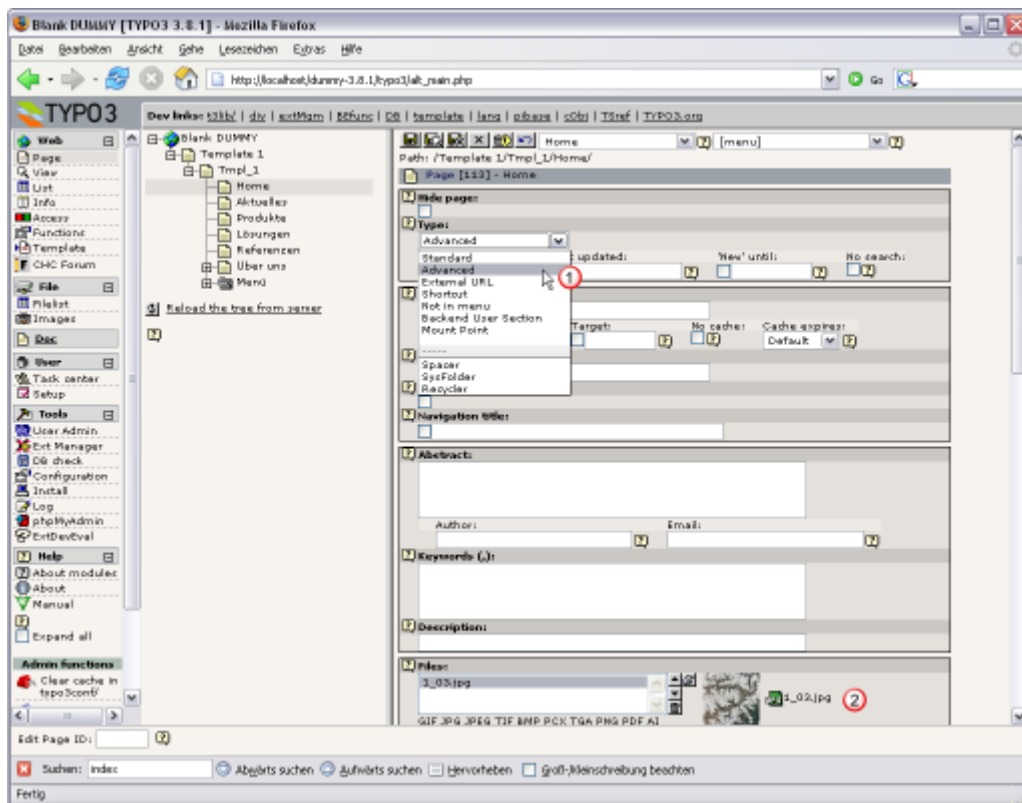


Abbildung 6: Zuordnen einer Grafik zu einer Seite

4 Template-Auswahl:

- Es stehen 3 HTML-Template zur Verfügung (Template_1.html für die Startseite). Diese werden ebenfalls im Seitenheader eingestellt und weitervererbt.

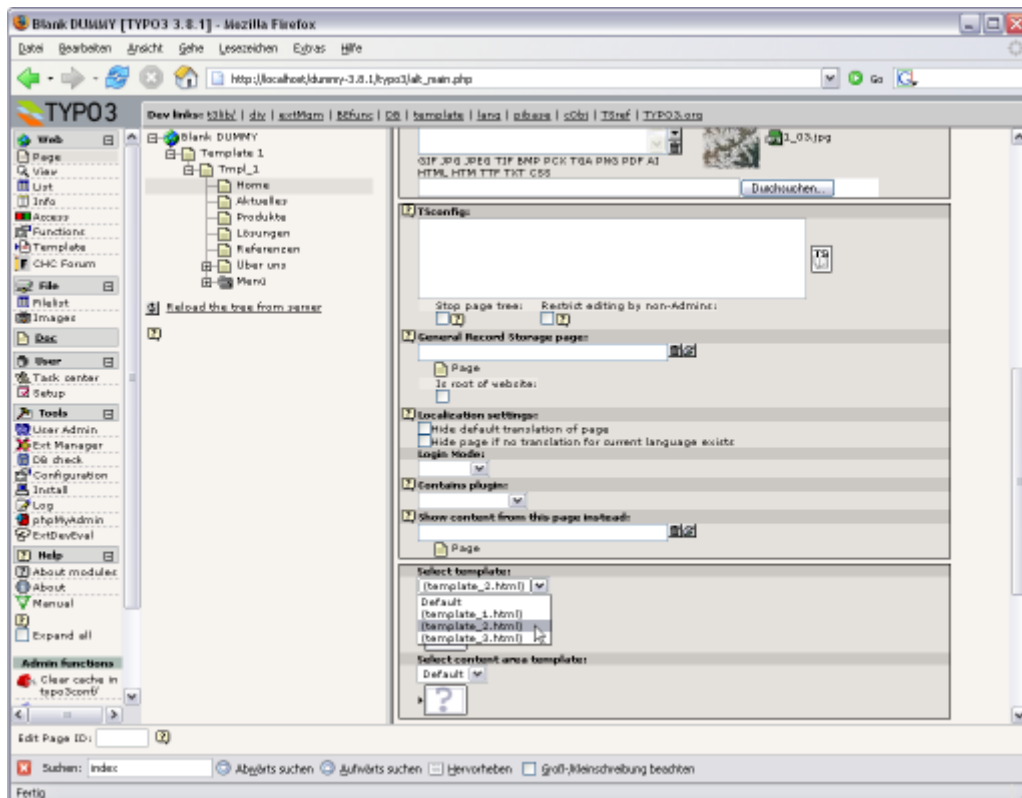


Abbildung 7: Auswahl eines Templates

5 Zusätzliche Rechte Spalte:

- Für eine zusätzliche rechte Spalte den Seiteninhalt in die Spalte "Rechts" eingeben. Weitere Anpassungen sind nicht erforderlich.

6 Hinweis zum Layer-Menü:

- Sollte es Probleme mit dem Layer-Menü geben, in der Datei /media/scripts/jsfunc.layermenu.js (Zeile 79 ff.) folgende Anpassungen vornehmen:

```
this.x=(bw.ns4||bw.op)?this.css.left:this.el.offsetLeft;
this.y=(bw.ns4||bw.op)?this.css.top:this.el.offsetTop;
this.height=(bw.ie4||bw.ie5||
bw.ns6)?this.el.offsetHeight:bw.ns4?this.ref.height:bw.op?this.css.pixelHeight:0;
this.width=(bw.ie4||bw.ie5||
bw.ns6)?this.el.offsetWidth:bw.ns4?this.ref.width:bw.op?this.css.pixelWidth:0;
```

durch

```
this.x=(bw.ns4)?this.css.left:this.el.offsetLeft;
this.y=(bw.ns4)?this.css.top:this.el.offsetTop;
this.height=(bw.ie4||bw.dom)?this.el.offsetHeight:bw.ns4?this.ref.height:0;
this.width=(bw.ie4||bw.dom)?this.el.offsetWidth:bw.ns4?this.ref.width:0;
```

ersetzen

7 Tipps & Tricks:

- Erzeugen mehrerer Seiten

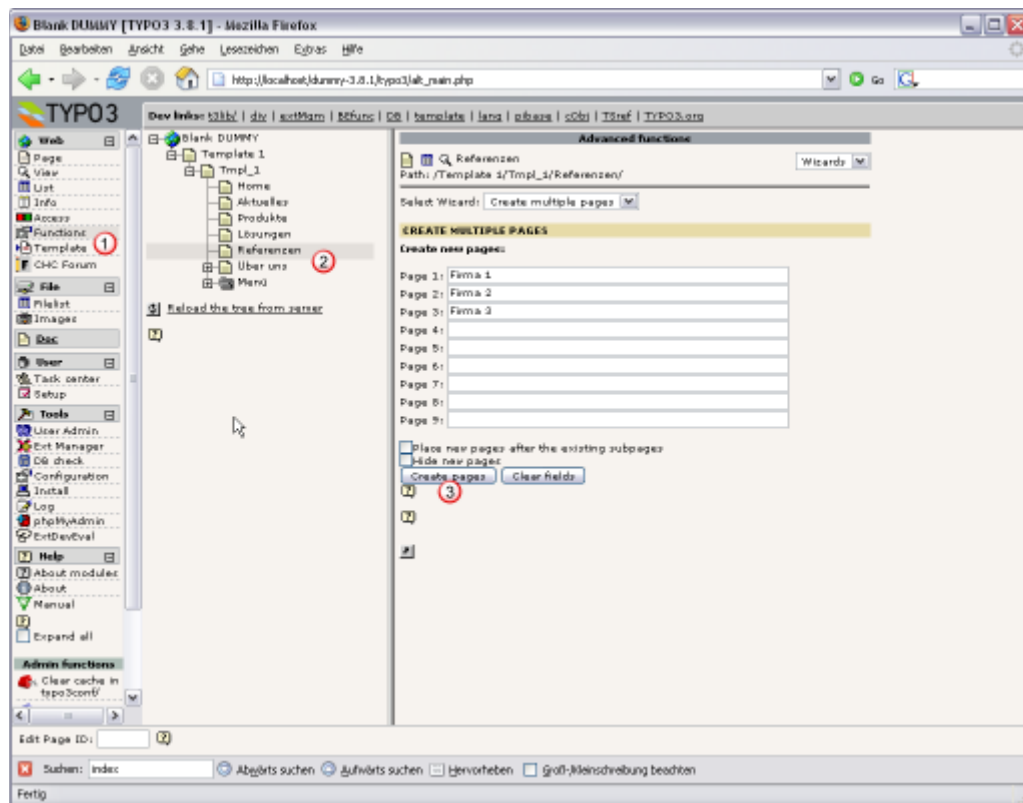


Abbildung 8: Erzeugen mehrerer Unterseiten

- Felder mehrerer Seiten gleichzeitig bearbeiten

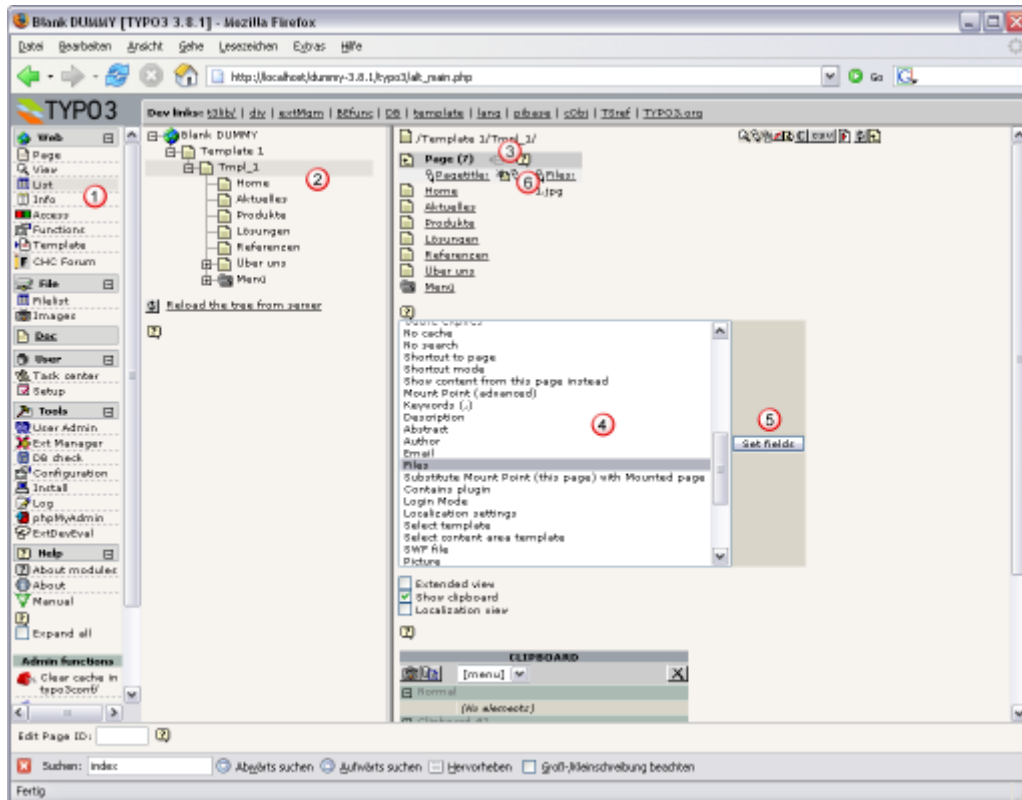


Abbildung 9: Einstellen der zu bearbeitenden Felder

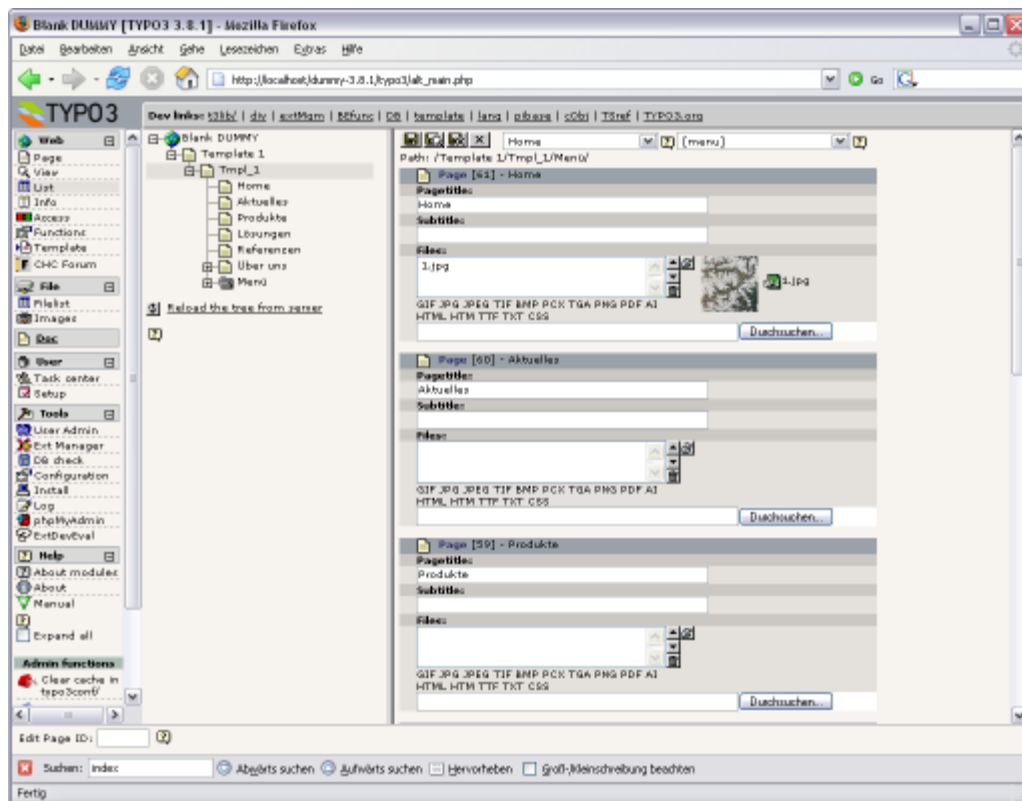


Abbildung 10: Bearbeiten der Felder